

SCHEDA TECNICA DEL PRODOTTO

PANTALONE INFERMIERE BIANCO UNISEX – Cod. **B100/AQF**

Pantalone infermiere colore Bianco Ottico unisex con elastico libero in vita da 25 mm. semirigido "hard type" interno alla vita, orlo cucito in pulizia, asola anteriore interna con coulisse e capocorda, due tasche anteriori a toppa anti sbordo ed una tasca posteriore a toppa sul lato destro, travetta di rinforzo sui quattro tessuti sotto al cavallo, cuciture da 5/6 punti a centimetro.

Realizzato in Twill 2/1 100% puro cotone bianco ottico sanforizzato e mercerizzato, disponibile nelle **taglie dalla XXS alla 4XL**.

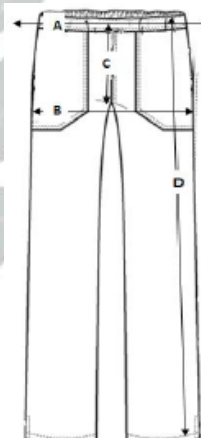
DPI di cat. I ai sensi del Regolamento UE 2016/425 per la protezione da rischi minimi di lesioni meccaniche superficiali.

È un'eccellenza della progettazione italiana, completamente realizzato secondo i più severi criteri di controllo della modistica, del taglio, della produzione, di tutti gli accessori e del packaging.

Pur essendo soggetto ad invecchiamento, è stato concepito e realizzato con materia prima già nobilitata, tale da poter resistere e mantenere le proprie prestazioni, garantendo il livello di protezione richiesto, fino ad un massimo di 50 cicli di lavaggio, a condizione che il capo sia correttamente indossato, utilizzato, mantenuto e conservato.

DATI TECNICI DEL TESSUTO

Composizione	100% puro cotone
Tonalità di bianco	0,2
Peso (ISO 3801:1977)	188 gr/m ² ± 5%
Armatura (UNI 8099:1980)	Twill 2/1
Restringimento dopo un lavaggio (ISO 6330:2021 90°C)	1,8% trama - 1,0% ordito
Resistenza alla trazione (UNI EN ISO 13934-1:2013)	989N trama - 616N ordito
Resistenza allo strappo (UNI EN ISO 13937-1:2002)	20,02N trama - 20,07N ordito
Tintura	Bianco Ottico
Finissaggio	Sanfor e Mercerizzato



DIMENSIONI DEL CAPO

Rilevazione delle misure in centimetri (con tolleranza ±2,5% per ciascuna misura)
- 5/6 punti di cucitura a centimetro -

Misura	XXS	XS	S	M	L	XL	XXL	3XL	4XL	Rif.
Giro fianchi	104	112	116	120	124	128	132	140	148	B
Girovita norm./max. est.	65/85	60/90	65/95	70/100	75/105	80/110	85/115	90/120	95/125	A
Lunghezza tot. ai fianchi	100	105	107	109	111	113	115	115	115	D
Lunghezza tot. al cavallo	68	70	72	74	76	78	80	82	84	C
Orlo cintura	3	3	3	3	3	3	3	3	3	=
Orlo fondo capo	2	2	2	2	2	2	2	2	2	=

LAVAGGIO E MANUTENZIONE

TIPOLOGIA TRATTAMENTO TESSUTO TWILL 2/1 100% PURO COTONE – COL. BIANCO						
TESSUTO	LAVAGGIO IN ACQUA	DETERGENTI	CANDEGGIO	STIRO	A SECCO	ASCIUGATURA TUMBLER
Twill 100% puro cotone colore bianco		 Possibile utilizzo tensioattivi				

LAVAGGIO IN ACQUA:

Lavare con regolare frequenza i capi, separando i tessuti colorati dai bianchi e seguendo le istruzioni riportate sull'etichetta interna. Effettuare sempre un lavaggio in acqua fredda, procedura che facilita la rimozione di macchie ed aloni se trattati localmente. Non lasciare i capi in ammollo in soluzioni di ipoclorito di sodio o sostanze disinfettanti: nel caso di capi molto sporchi, strofinare leggermente le macchie utilizzando idonei detergenti; non versare mai direttamente sul capo prodotti chimici (es. detergenti, igienizzanti, disinfettanti, etc.), ma diluirli opportunamente in soluzione nell'acqua di lavaggio secondo le istruzioni del produttore. Utilizzare idonei detergenti per capi bianchi seguendo le istruzioni del produttore. E' consigliato per allungare la durata del capo, effettuare lavaggi in acqua ad una temperatura massima di 60°C. È possibile utilizzare prodotti igienizzanti/disinfettanti, secondo le istruzioni del produttore, unicamente in acqua fredda, possibilmente nel prelavaggio al fine di non alterare le caratteristiche del capo e del tessuto. Effettuare un risciacquo finale per evitare residui.

LAVAGGIO A SECCO:

È possibile lavare delicatamente a secco il capo con percloroetilene.

ASCIUGATURA:

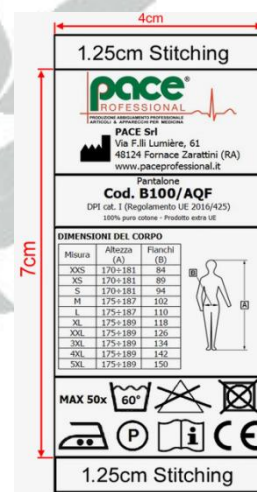
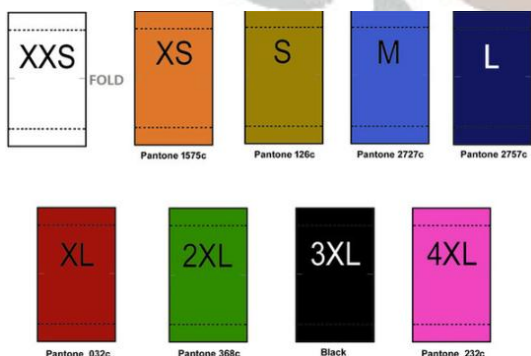
Lasciare asciugare il capo all'aria, avendo cura di appenderlo ad una gruccia. Si consiglia di evitare se possibile l'asciugatura del capo in asciugatrice - Tumbler.

STIRATURA:

Stirare il capo leggermente umido con ferro a vapore; in alternativa, inumidire il tessuto con un panno umido e stirare a secco. Iniziare la stiratura dalla parte interna e successivamente passare a quella esterna per eliminare il residuo di umidità, attenendosi alle temperature indicate nei pittogrammi dell'etichetta. Terminata la stiratura, appendere il capo ad una gruccia e lasciarlo raffreddare all'aria.

Pace Srl non si assume alcuna responsabilità derivante da un uso improprio e/o da un'errata manutenzione e/o da una manutenzione del capo effettuata secondo indicazioni difformi da quanto qui prescritto.

TAGLIA CUCITA ESTERNAMENTE ALLA TASCA POSTERIORE CON RIFERIMENTO COLORE/TAGLIA



ETICHETTA DI CERTIFICAZIONE
OEKO-TEX – STARDARD 100 ED
ETICHETTA DI PRODUZIONE CUCITE INTERNAMENTE